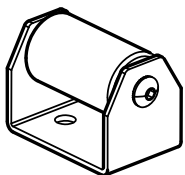


# Art. CG-35P

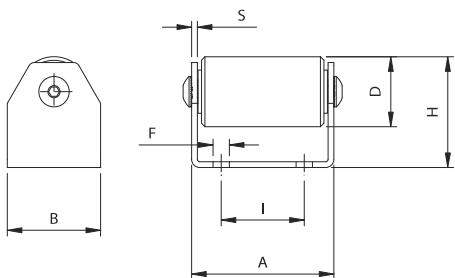
# Art. CG-35G



UNI/EN ISO9001 - UNI/EN ISO14000

© 2009 - Fratelli Comunello Spa - All right reserved  
Via Cassola, 64 - 36027 Rosà (VI) - Italy

11/09 Rev. 01



**ITA**

**IMPIEGO:** Supporto intermedio di sostegno con rullo in nylon.  
**FISSAGGIO:** A cementare con appositi tirafondi o a fissare con opportuni tasselli (entrambi non forniti) sul basamento in calcestruzzo.  
**MATERIALE:** Corpo in acciaio zincato elettroliticamente e rullo in nylon.  
**RICICLO:** Smaltire il corpo come materiale ferroso e il rullo come materiale plastico secondo le leggi vigenti nel paese di installazione.  
**AVVERTENZE:** Il costruttore si riserva di modificare senza preavviso le caratteristiche del prodotto secondo le proprie esigenze. Il costruttore non risponde di modifiche anche parziali del prodotto e le prestazioni dichiarate sono valide solo se si seguono le modalità di installazione eseguite da personale qualificato. Se necessario segnalare il possibile pericolo di inciampo.

CARATTERISTICHE TECNICHE				
CG-35P		CG-35G		
PESO PEZZO	1,40 Kg	3,10 Kg		
CARRELLI ABBINATI	CGS-350.5P CGS-350.8P CGS-250.5P CGS-250.8P CGS-150.5P CGS-350.5P	CGS-350.5G CGS-350.8G CGS-250.5G CGS-250.8G CGS-150.5G		
CADENZA MANUTENZIONI				
CASA PRIVATA	AZIENDA	MAGAZZINO	CONDOMINIO <20 UNITA'	CONDOMINIO > 20 UNITA'
1 ANNO*	1 ANNO*	1 ANNO*	6 MESI*	6 MESI
Verificare l'usura del rullo.				
Verificare che il supporto si comporti come un corpo unico con il basamento				
*Lo schema riportato è relativo ad un ambiente di lavoro normale (non ambiente marino o particolarmente aggressivo).				

**EN**

**USE:** Intermediate support with nylon roller.  
**FIXING:** For cementing with special bolts or for fixing with suitable anchors (both not supplied) on the concrete base.  
**MATERIAL:** Body in electrogalvanised steel and nylon rollers.  
**RECYCLING:** Disposal of body as ferrous material and roller as plastic material in accordance with the current laws in the country of installation.  
**IMPORTANT:** The manufacturer reserves the right to modify the characteristics of the product as required without notice. The manufacturer declines any liability for even partial modifications to the product, and the declared performance values are valid only if the installation procedures are carried out by qualified personnel. If necessary indicate the possible risk of hindrance.

TECHNICAL CHARACTERISTICS				
CG-35P		CG-35G		
WEIGHT OF PART	1,40 Kg	3,10 Kg		
COMBINED CARRIAGES	CGS-350.5P CGS-350.8P CGS-250.5P CGS-250.8P CGS-150.5P CGS-350.5P	CGS-350.5G CGS-350.8G CGS-250.5G CGS-250.8G CGS-150.5G		
MAINTENANCE FREQUENCY				
PRIVATE HOME	BUSINESS	WAREHOUSE	CONDOMINIUM <20 UNITS	CONDOMINIUM > 20 UNITS
1 YEAR*	1 YEAR*	1 YEAR	6 MONTHS*	6 MONTHS
Check roller wear.				
Make sure the support acts as a single body with the base				
*The scheme refers to a normal workplace (not marine or particularly aggressive environments).				

**FRA**

**UTILISATION:** Support intermédiaire de soutien avec rouleau en nylon.  
**FIXAGE:** A cimenter avec les tire-fond prévus ou à fixer avec des chevilles appropriées (les deux ne sont pas fournis) sur le socle en béton.  
**MATIERE :** Corps en acier zingué électrolytiquement et rouleau en nylon.  
**RECYCLAGE:** Eliminer le corps comme matériel ferreux et le rouleau comme matière plastique selon les lois en vigueur dans le pays d'installation.  
**AVERTISSEMENT:** Le constructeur se réserve le droit de modifier sans préavis les caractéristiques du produit selon ses propres exigences. Le constructeur ne répond pas des modifications même partielles du produit et les performances déclarées ne sont valables que si l'on respecte les modalités d'installation effectuées par du personnel qualifié. Signaler au besoin le possible danger de trébucher.

CARACTERISTIQUES TECHNIQUES				
CG-35P		CG-35G		
POIDS PIECE	1,40 Kg	3,10 Kg		
CHARIOTS ASSORTIS	CGS-350.5P CGS-350.8P CGS-250.5P CGS-250.8P CGS-150.5P CGS-350.5P	CGS-350.5G CGS-350.8G CGS-250.5G CGS-250.8G CGS-150.5G		
FREQUENCE ENTRETIENS				
MAISON PARTICULIER	ENTREPRISE	DEPOT	IMMEUBLE <20 UNITES	IMMEUBLE > 20 UNITES
1 AN*	1 AN*	1 AN*	6 MOIS*	6 MOIS
Vérifier l'usage du rouleau.				
Vérifier que le support se comporte comme un corps unique avec le socle				
*Le schéma se rapporte à un milieu de travail normal (pas un milieu marin ni particulièrement agressif).				

**ESP**

**USO:** Soporte intermedio de apoyo con rodillo de nylon.  
**FIJACIÓN:** A cementar con oportunos tirafondos o a fijar con oportunos tacos (ambos no en dotación) sobre el basamento de hormigón.  
**MATERIAL:** Cuerpo de acero galvanizado por electrolisis y rodillo de nylon.  
**RECICLEJE:** Eliminar el cuerpo como material de hierro y el rodillo como material plástico según las leyes vigentes en el país donde se instala.  
**ADVERTENCIAS:** El fabricante se reserva el derecho de modificar sin previo aviso las características del producto según sus propias exigencias. El fabricante no responde por modificaciones, inclusive parciales del producto y las prestaciones declaradas son válidas sólo si se siguen las modalidades de instalación realizadas por personal cualificado. Si fuese preciso, señalar el posible peligro de tropiezos.

CARACTERÍSTICAS TÉCNICAS				
CG-35P		CG-35G		
PESO PIEZA	1,40 Kg	3,10 Kg		
CARROS ACOPLADOS	CGS-350.5P CGS-350.8P CGS-250.5P CGS-250.8P CGS-150.5P CGS-350.5P	CGS-350.5G CGS-350.8G CGS-250.5G CGS-250.8G CGS-150.5G		
CADENCIA MANTENIMIENTOS				
CASA PARTICULAR	EMPRESA	ALMACÉN	INMUEBLE EN CONDOMINIO <20 UNIDADES*	INMUEBLE EN CONDOMINIO > 20 UNIDADES*
1 AÑO*	1 AÑO*	1 AÑO*	6 MESES*	6 MESES
Verificar el desgaste del rodillo.				
Verificar que el soporte se porte como un cuerpo único con el basamento				
*El presente esquema es relativo a un ambiente normal de trabajo (no ambiente marino o especialmente agresivo).				

**DE**

**GEBRAUCH:** Stütze mit Nylonrolle.  
**ANBRINGUNG:** Mit den dafür vorgesehenen Ankerbolzen einzementieren oder mit geeigneten Dübeln am Unterbau aus Beton befestigen (beide nicht mitgeliefert).  
**WERKSTOFF:** Körper aus elektrolytisch verzinktem Stahl und Rolle aus Nylon.  
**RECYLING:** Entsorgung vom Körper als Eisenschrott und von den Rollen als Plastik nach Vorgabe der am Installationsort geltenden Gesetzgebung.  
**WICHTIGE HINWEISE:** Der Hersteller behält sich das Recht vor, die Produkteigenschaften nach seinem Dafürhalten ohne Vorankündigung zu ändern. Der Hersteller haftet nicht für die am Produkt durchgeführten Änderungen. Die angegebenen Leistungen haben nur dann Gültigkeit, wenn die Installation von qualifiziertem Fachpersonal ausgeführt worden ist. Falls nötig muss auf die Stolpergefahr hingewiesen werden.

TECHNISCHE DATEN			
CG-35P		CG-35G	
STÜCKGEWICHT	1,40 kg	3,10 kg	
PASSENDEN WAGEN	CGS-350.5P CGS-350.8P CGS-250.5P CGS-250.8P CGS-150.5P CGS-350.5P	CGS-350.5G CGS-350.8G CGS-250.5G CGS-250.8G CGS-150.5G	
WARTUNGSPLAN			
WOHNHAUS	FIRMA	LAGER	WOHNHAUS <20 WOHNUNGEN
1 JAHR*	1 JAHR*	1 JAHR*	6 MONATE*
Den Verschleiß der Rolle prüfen.			
Sicherstellen, dass die Stütze zusammen mit dem Unterbau eine Einheit bildet und sich so verhält.			
* Die Angaben beziehen sich auf einen Standort mit normaler Belastung (nicht in der Nähe von Salzwasser oder mit besonders aggressiven Bedingungen).			

**RUS**

**ПРИМЕНЕНИЕ:** Опорный промежуточный суппорт с валиком из нейлона.  
**ФИСАГГИО:** Цементирование с использованием анкерных болтов или крепление с помощью специальных вкладышей (не один из них не входит в комплект) на бетонном фундаменте.  
**МАТЕРИАЛ:** Корпус из оцинкованной стали методом электролиза и валик из нейлона.  
**ПЕРЕРАБОТКА:** Переработать корпус, как железный материал и валик, как пластмассовый на основе действующего законодательства страны монтажа ворот.  
**ПРЕДУПРЕЖДЕНИЯ:** Производитель, при возникновении необходимости, оставляет за собой право изменять характеристики изделия без предварительного уведомления. Производитель не несет ответственность за внесение полных или частичных изменений в конструкцию изделия, действительными считаются только те действия, которые были выполнены квалифицированным персоналом и в соответствии с установленными правилами монтажа. При необходимости, сообщить о возможном сбое.

ТЕХНИЧЕСКИЕ ХАРАКТЕРИСТИКИ				
CG-35P		CG-35G		
ВЕС 1 ЕДИНИЦЫ	1,40 Kg	3,10 Kg		
СОВМЕСТИМЫЕ ТЕЛЕЖКИ	CGS-350.5P CGS-350.8P CGS-250.5P CGS-250.8P CGS-150.5P CGS-350.5P	CGS-350.5G CGS-350.8G CGS-250.5G CGS-250.8G CGS-150.5G		
ПЕРИОДИЧНОСТЬ ТЕХОБСЛУЖИВАНИЯ				
ЧАСТНЫЙ ДОМ	ПРЕДПРИЯТИЕ	СКЛАД	ЖИЛОЙ ДОМ <20 КВАРТИР	ЖИЛОЙ ДОМ > 20 КВАРТИР
1 ГОД	1 ГОД*	1 ГОД*	6 МЕСЯЦЕВ*	6 МЕСЯЦЕВ
Проверить степень износа валика.				
Убедиться в том, чтобы суппорт и фундамент представляли одно целое.				
*Параметры данной таблицы предусмотрены для нормального рабочего помещения (не для объектов вблизи моря или с другими агрессивными факторами)				

Art.	Code	A	B	D	F	H	I	S	Kg			
CG-35P	little	10707705	001	122	80	060	17	95	70	5	1	1,40
CG-35G	big	10707710	001	161	100	080	21	120	90	6	1	3,10

