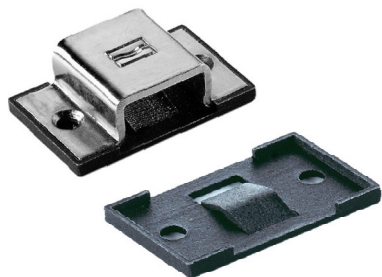


Art. 691 P
Art. 691 G

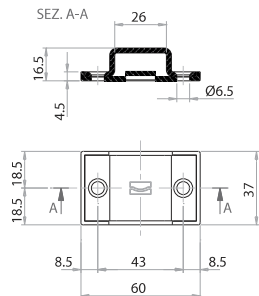


UNI/EN ISO9001 - UNI/EN ISO14000

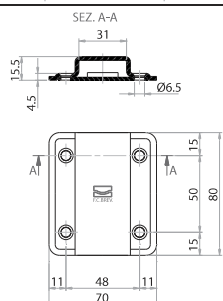
© 2009 - Fratelli Comunello Spa - All right reserved
Via Cassola, 64 - 36027 Rosà (VI) - Italy

12/09 Rev. 01

Art. 691 P



Art. 691 G



691 P	25x10	001 - 002 - 503		50	2,800
691 G	30x10	001 - 002 - 503		50	7,100

ITA

IMPIEGO: Passante per chiusure industriali.
TIPO: Passante per aste esterne.
FISSAGGIO: A fissare con apposite viti (non fornite).
MATERIALE: Cavallotto esterno in acciaio, inserto in Nylon.
RICICLO: Smaltire il cavallotto esterno come materiale ferroso, l'inserto come materiale plastico. Smaltire il materiale secondo le leggi vigenti nel paese di installazione.
AVVERTENZE: Il costruttore si riserva di modificare senza preavviso le caratteristiche del prodotto secondo le proprie esigenze. Il costruttore non risponde di modifiche anche parziali del prodotto e le prestazioni dichiarate sono valide solo se si seguono le modalità di installazione eseguite da personale qualificato.
CADENZA MANUTENZIONI: Il presente articolo non necessita di alcun tipo di manutenzione. Verificare la funzionalità, nel caso sostituire il prodotto.

CARATTERISTICHE TECNICHE		
	691P	691G
PESO PEZZO	0,05 Kg	0,15kg
FINITURE PREVISTE	ZINCATURA ELETTROLITICA O VERNICIATURA RAL9005	

EN

USE: Through device for industrial closures.
TYPE: Through device for external rods.
FIXING: For fixing with special screws (not supplied).
MATERIAL: External strike in steel, insert in Nylon.
RECYCLING: Dispose of the strike as ferrous material and the insert as plastic material. Dispose of the material in accordance with the current laws in the country of installation.
IMPORTANT: The manufacturer reserves the right to modify the characteristics of the product as required without notice. The manufacturer declines any liability for even partial modifications to the product, and the declared performance values are valid only if the installation procedures are carried out by qualified personnel.
MAINTENANCE FREQUENCY: This article does not require any type of maintenance. Check its functionality and replace the product if necessary.

TECHNICAL CHARACTERISTICS		
	691P	691G
WEIGHT OF PART	0,05 Kg	0,15kg
POSSIBLE FINISHES	ELECTROGALVANISING OR PAINTING RAL9005	

FRA

UTILISATION: Passant pour fermetures industrielles.
TYPE: Passant pour tringles extérieures.
FIXAGE: A fixer avec des vis appropriées (non fournies).
MATIERE: Crampillon extérieur en acier, élément en Nylon.
RECYCLAGE: Eliminer le crampillon extérieur comme matériel ferreux, l'élément comme matière plastique. Eliminer le matériel selon les lois en vigueur dans le pays d'installation.
AVERTISSEMENT: Le constructeur se réserve le droit de modifier sans préavis les caractéristiques du produit selon ses propres exigences. Le constructeur ne répond pas des modifications même partielles du produit et les performances déclarées ne sont valables que si l'on respecte les modalités d'installation effectuées par du personnel qualifié.
FREQUENCE ENTRETIENS : Ce produit n'a besoin d'aucun type d'entretien. Vérifier le bon fonctionnement, au besoin remplacer le produit.

CARACTERISTIQUES TECHNIQUES		
	691P	691G
POIDS PIECE	0,05 Kg	0,15kg
FINITIONS PREVUES	ZINGAGE ELECTROLYTIQUE OU PEINTURE RAL9005	

ESP

USO: Pasador para cierres industriales.
TIPO: Pasador para varillas externas.
FIJACIÓN: A fijar con oportunos tornillos (no en dotación).
MATERIAL: perno de U externo de acero, inserción de Nylon.
RECICLAJE: Eliminar el perno de U externo como material de hierro, la inserción como material plástico. Eliminar el material según las leyes vigentes en el país donde se instala.
ADVERTENCIAS: El fabricante se reserva el derecho de modificar sin aviso previo las características del producto según sus propias exigencias. El fabricante no responde por modificaciones, inclusive parciales del producto y las prestaciones declaradas son válidas sólo si se siguen las modalidades de instalación realizadas por personal cualificado.
CADENCIA MANTENIMIENTOS: El presente artículo no necesita ningún tipo de mantenimiento. Verificar su funcionalidad, en caso fuese necesario, sustituir el producto.

CARACTERÍSTICAS TÉCNICAS		
	691P	691G
PESO PIEZA	0,05 Kg	0,15kg
ACABADOS PREVISTOS	GALVANIZACIÓN POR ELECTROLISIS O BARNIZADO RAL9005	

DE

GEBRAUCH: Verbindungselement für industrielle Schließsysteme.
TYP: Verbindungselement für externe Stangen.
ANBRINGUNG: Mit geeigneten Schrauben (nicht mitgeliefert) befestigen.
WERKSTOFF: Externer Bügelbolzen aus Stahl, Einsatz aus Nylon.
RECYCLING: Entsorgung vom externen Bügelbolzen als Eisenschrott und vom Einsatz als Plastik. Entsorgung der Werkstoffe nach Vorgabe der am Installationsort geltenden Gesetzgebung.
WICHTIGE HINWEISE: Der Hersteller behält sich das Recht vor, die Produkteigenschaften nach seinem Dafürhalten ohne Vorankündigung zu ändern. Der Hersteller haftet nicht für die am Produkt durchgeführten Änderungen. Die angegebenen Leistungen haben nur dann Gültigkeit, wenn die Installation von qualifiziertem Fachpersonal ausgeführt worden ist.
WARTUNGSPLAN: Dieser Artikel macht keine Wartung erforderlich. Die Funktionstüchtigkeit prüfen und das Produkt gegebenenfalls ersetzen.

TECHNISCHE DATEN		
	691P	691G
STÜCKGEWICHT	0,05 kg	0,15 kg
VORGES. OBERFLÄCHEN	ELEKTROLYTISCH VERZINKT ODER LACKIERUNG RAL9005	

RUS

ПРИМЕНЕНИЕ: Втулка для промышленных ворот.
ТИП: Втулка для внешней тяги.
КРЕПЛЕНИЕ: Закрепить при помощи специальных болтов (не поставляются).
МАТЕРИАЛ: Внешний карабин из стали, вставка из нейлона.
ПЕРЕРАБОТКА: Переработать внешний карабин как железный материал, вставку как пластиковый материал. Переработать материал на основе действующего законодательства страны, где производится монтаж.
ПРЕДУПРЕЖДЕНИЯ: Производитель, при возникновении необходимости, сохраняет за собой право изменять характеристики изделия без предварительного уведомления. Производитель не несет ответственность за внесение полных или частичных изменений в конструкцию изделия, действительными считаются только те действия, которые были выполнены квалифицированным персоналом и в соответствии с установленными правилами монтажа.
ПЕРИОДИЧНОСТЬ ТЕХОБСЛУЖИВАНИЯ: Настоящий артикул не нуждается в обслуживании, в противном случае, произвести его замену.

ТЕХНИЧЕСКИЕ ХАРАКТЕРИСТИКИ		
	691P	691G
ВЕС 1 ЕДИНИЦЫ	0,05 Kg	0,15kg
ПРЕДУСМОТРЕННАЯ ОТДЕЛОЧНАЯ ОБРАБОТКА	ЭЛЕКТРОЛИТИЧЕСКОЕ ЦИНКОВАНИЕ ИЛИ ПОКРАСКА RAL9005	

