

Art. 620 / 620I

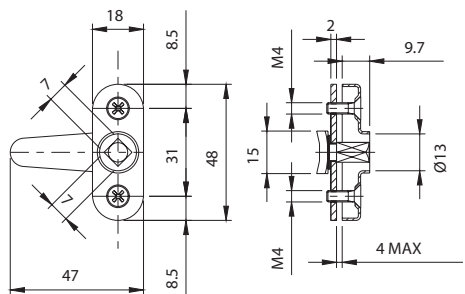
Art. 625



UNI/EN ISO9001 - UNI/EN ISO14000

© 2009 - Fratelli Comunello Spa - All right reserved
Via Cassola, 64 - 36027 Rosà (VI) - Italy

12/09 Rev. 01



| Articolo | Code | Finitura | | |
|----------|--------------|----------|----|------|
| 620 | 11700505 001 | Zincata | 50 | 2,10 |
| 620I | 11700595 | Inox | 50 | 1,30 |
| 625 Q | 11701005 001 | Zincata | 50 | 1,80 |

ITA

IMPIEGO: Chiavistello.
FISSAGGIO: A fissare con apposite viti (non fornite).
RICICLO: Smaltire come materiale ferroso secondo le leggi vigenti nel paese di installazione.
AVVERTENZE: Il costruttore si riserva di modificare senza preavviso le caratteristiche del prodotto secondo le proprie esigenze. Il costruttore non risponde di modifiche anche parziali del prodotto e le prestazioni dichiarate sono valide solo se si seguono le modalità di installazione eseguite da personale qualificato.
CADENZA MANUTENZIONI: Il presente articolo non necessita di alcun tipo di manutenzione. Verificare la funzionalità, nel caso sostituire il prodotto.

| CARATTERISTICHE TECNICHE | | |
|----------------------------|------------------------------------|--------------|
| | 620 | 620I |
| PESO PEZZO | 0,04 Kg | 0,04 Kg |
| MATERIALE | Acciaio zincato elettroliticamente | Acciaio inox |
| CHIAVETTA IN ZAMA ABBINATA | 625 | 625 |

FRA

UTILISATION: Verrou.
FIXAGE: A fixer avec des vis spéciales (non-fournies).
RECYCLAGE: Eliminer comme matériel ferreux selon les lois en vigueur dans le pays d'installation.
AVERTISSEMENT: Le constructeur se réserve le droit de modifier sans préavis les caractéristiques du produit selon ses propres exigences. Le constructeur ne répond pas des modifications même partielles du produit et les performances déclarées ne sont valables que si l'on respecte les modalités d'installation effectuées par du personnel qualifié.
FREQUENCE ENTRETIEN: Ce produit n'a besoin d'aucun type d'entretien. Vérifier le bon fonctionnement, au besoin remplacer le produit.

| CARACTERISTIQUES TECHNIQUES | | |
|-----------------------------|---------------------------------|------------|
| | 620 | 620I |
| POIDS PIECE | 0,04 Kg | 0,04 Kg |
| MATIERE | Acier zingué électrolytiquement | Acier inox |
| CLE EN ZAMAC ASSORTIE | 625 | 625 |

DE

GEBRAUCH: Riegel.
ANBRINGUNG: Mit geeigneten Schrauben (nicht mitgeliefert) befestigen.
RECYLING: Entsorgung als Eisenschrott nach Vorgabe der am Installationsort geltenden Gesetzgebung.
WICHTIGE HINWEISE: Der Hersteller behält sich das Recht vor, die Produkteigenschaften nach seinem Dafürhalten ohne Vorankündigung zu ändern. Der Hersteller haftet nicht für die am Produkt durchgeführten Änderungen. Die angegebenen Leistungen haben nur dann Gültigkeit, wenn die Installation von qualifiziertem Fachpersonal ausgeführt worden ist.
WARTUNGSPLAN: Dieser Artikel macht keine Wartung erforderlich. Die Funktionstüchtigkeit prüfen und das Produkt ggf. ersetzen.

| TECHNISCHE DATEN | | |
|-------------------------------|---------------------------------|-----------|
| | 620 | 620I |
| STÜCKGEWICHT | 0,04 Kg | 0,04 Kg |
| WERKSTOFF | Elektrolytisch verzinkter Stahl | Edelstahl |
| PASSENDER SCHLÜSSEL AUS ZAMAK | 625 | 625 |

EN

USE: Bolt.
FIXING: For fixing with special screws (not supplied).
RECYCLING: Disposal as ferrous material in accordance with the current laws in the country of installation.
IMPORTANT: The manufacturer reserves the right to modify the characteristics of the product as required without notice. The manufacturer declines any liability for even partial modifications to the product, and the declared performance values are valid only if the installation procedures are carried out by qualified personnel.
MAINTENANCE FREQUENCY: This article does not require any type of maintenance. Check its functionality and replace the product if necessary.

| TECHNICAL CHARACTERISTICS | | |
|---------------------------|------------------------------------|-----------------|
| | 620 | 620I |
| WEIGHT OF PART | 0,04 Kg | 0,04 Kg |
| MATERIAL | Galvanised steel Electrogalvanised | Stainless steel |
| COMBINED ZAMAK KEY | 625 | 625 |

ESP

USO: Cerrojo.
FIJACIÓN: A fijar con oportunos tornillos (no en dotación).
RECICLAJE: Eliminar como material de hierro según las leyes vigentes en el país donde se instala.
ADVERTENCIAS: El fabricante se reserva el derecho de modificar sin previo aviso las características del producto según sus propias exigencias. El fabricante no responde por modificaciones, inclusive parciales del producto y las prestaciones declaradas son válidas sólo si se siguen las modalidades de instalación realizadas por personal cualificado.
CADENCIA MANTENIMIENTOS: El presente artículo no necesita ningún tipo de mantenimiento. Verificar la funcionalidad, si fuera preciso sustituir el producto.

| CARACTERÍSTICAS TÉCNICAS | | |
|--------------------------|------------------------------------|------------|
| | 620 | 620I |
| PESO PIEZA | 0,04 Kg | 0,04 Kg |
| MATERIAL | Acero galvanizado por electrolisis | Acero inox |
| LLAVE DE ZAMAK ACOPLADA | 625 | 625 |

RUS

ПРИМЕНЕНИЕ: Засов.
КРЕПЛЕНИЕ: Закрепить при помощи специальных болтов (не поставляются).
ПЕРЕРАБОТКА: Переработать, как железный материал на основе действующего законодательства страны, где производится монтаж.
ПРЕДУПРЕЖДЕНИЯ: Производитель, при возникновении необходимости, оставляет за собой право изменять характеристики изделия без предварительного уведомления. Производитель не несет ответственность за внесение полных или частичных изменений в конструкцию изделия, действительными считаются только те действия, которые были выполнены квалифицированным персоналом и в соответствии с установленными правилами монтажа.
ПЕРИОДИЧНОСТЬ ТЕХОБСЛУЖИВАНИЯ: Этот артикул не нуждается в техобслуживании. Проверить функциональность, в противном случае, произвести замену.

| ТЕХНИЧЕСКИЕ ХАРАКТЕРИСТИКИ | | |
|--|---|-------------------|
| | 620 | 620I |
| ВЕС 1 ЕДИНИЦЫ | 0,04 Kg | 0,04 Kg |
| МАТЕРИАЛ | Оцинкованная электролитическим способом сталь | Нержавеющая сталь |
| СОЧЕТАЕМАЯ ШПОНКА ИЗ СПЛАВА ЦИНКА, АЛЮМИНИЯ, МАГНИЯ И МЕДИ | 625 | 625 |

