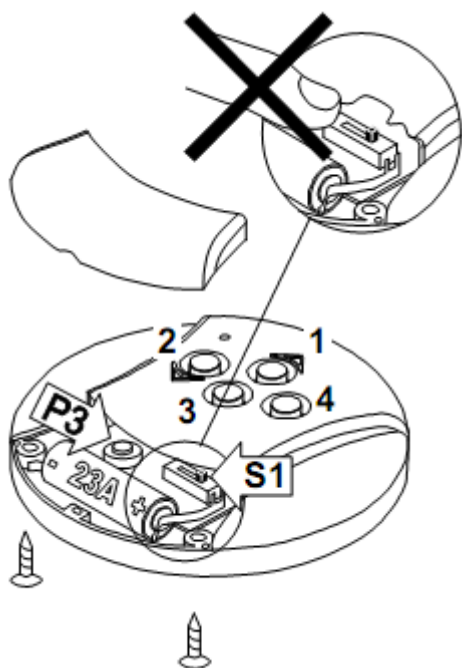


## ОПИСАНИЕ ИЗДЕЛИЯ



Радиопередатчик TX 4 CHANNELS – это устройство дистанционного управления, работающее в диапазоне УВЧ-радиочастот внутри установленных законом пределов, предназначенное для управления электрическими и электронными устройствами подачи команд на открывание/закрывание роллет, маркиз и рулонных штор.

Использование данного радиоприемника позволяет осуществлять как индивидуальное управление радиоприемником, так и централизованное управление системой, составленной из различных радиоприемников, в памяти которых активирован данный радиопередатчик.

Кроме того, использование уже активированного в памяти радиопередатчика позволяет активировать в памяти радиоприемника другие радиопередатчики или каналы передачи команд.

Каждый радиопередатчик посылает управляющие команды в виде сигнала системы роллинг кода, составленного из 66 бит. Этот сигнал распознается только теми радиоприемниками, которые уже были активированы и в памяти которых радиопередатчик уже был сохранен.

Этот код напечатан на внутренней стороне радиопередатчика, по требованию он сообщается производителю в случае необходимости программирования другого радиопередатчика; это также может быть сделано в иных случаях по требованию производителя.

## ПРАВИЛА ПО ТЕХНИКЕ БЕЗОПАСНОСТИ

- Хранить радиопередатчик в месте, недоступном для детей и животных.
- Проверять возможность использования радиопередатчика в зонах, где на него могут негативно повлиять радиосигналы (например, аэропорты, больницы).
- Не хранить и не использовать радиопередатчик в чрезмерно сырых или пыльных зонах. Не подвергать воздействию прямых солнечных лучей.
- Беречь от ударов. Они могут привести к неполадкам или уменьшить дальность действия устройства.

Функции кнопок	
<b>Кнопка 1</b>	Индивидуальное управление, направление вверх
<b>Кнопка 2</b>	Индивидуальное управление, направление вниз
<b>Кнопка 3</b>	Централизованное управление (если активировано), направление вниз
<b>Кнопка 4</b>	Централизованное управление (если активировано), направление вверх
<b>Кнопка P3</b>	Программирование каналов / удаление каналов

### Предупреждение:

- При удерживании кнопки выбора канала в нажатом положении более 30 секунд радиопередатчик автоматически выключается.
- Не трогать переключатель **S1**. Никогда не менять положение переключателя **S1**!! (заводская настройка – положение L)

## ИНСТРУКЦИЯ ПО ЗАМЕНЕ БАТАРЕЙКИ

- Отвинтить 2 винта на задней стороне;
- Снять маленькую крышку, как показано на рисунке;
- Вынуть батарейку и заменить ее на новую батарейку такого же типа, **проверить полярность (+/-)**;
- Закрыть радиопередатчик, правильно вставив крышку;
- Завинтить 2 винта;



**Радиопередатчик**  
**TX 4 CHANNELS**  
Код: AE0887

Код инструкции: 32925



#### ДЕКЛАРАЦИЯ СООТВЕТСТВИЯ ЕС

Данный радиопередатчик удовлетворяет обязательным требованиям и положениям директив 1999/5/ЕС, 89/336/ЕЕС, 73/23/ЕЕС, а также поправкам и техническим стандартам ETSI EN 300 220-3, ETSI EN 301 489-1/-3 и EN 60950.

#### ОСНОВНЫЕ ТЕХНИЧЕСКИЕ ХАРАКТЕРИСТИКИ:

- Несущая частота	433,92 МГц
- Допустимые отклонения несущей частоты	± 75КГц
- Модуляция	AM / ASK
- Энергоснабжение (литиевая батарейка)	12 V (23A)
- Рабочая температура	-10 ÷ +55 °С



Линия  
технической  
поддержки:  
8 800 200 15 50

ООО «УМС Рус» - официальное представительство  
компании «Jolly Motor S.r.l.» в России.  
тел. +7 (495) 739 00 69, web: [www.jollymotor.ru](http://www.jollymotor.ru)  
e-mail: [info@camerussia.com](mailto:info@camerussia.com)